

Χωριό	Τοποθεσία	Επαρχία	Τεμ.	Αρ.Εγ.	Πολεοδ. ζώνη	Εμβα. Τεμ.	Μερ.
Μουτουλλάς	Χιονί	Λευκωσία	449	0/10744	Γ3	6.689	1/1
Μουτουλλάς	Χιονί	Λευκωσία	446	0/10745	Γ3	1.673	1/1
Μουτουλλάς	Περβολούδια	Λευκωσία	1512	0/10986	Ζ1	247	1/1

### **Τεμάγια 449 & 446**



### **Τεμάχιο 1512**



Η ΤΡΑΠΕΖΑ ΚΥΠΡΟΥ ΔΗΜΟΣΙΑ ΕΤΑΙΡΕΙΑ ΛΤΔ (ΤΚ) έχει καταβάλει κάθε εύλογη προσπάθεια επιβεβαίωσης και/ή επαλήθευσης των πληροφοριών που περιέχονται στο παρόν έντυπο. Εντούτοις σημειώνεται ότι (α) οι εν λόγω πληροφορίες λήφθηκαν από δημόσια αρχεία και/ή τρίτα πρόσωπα χωρίς την ευχέρεια επιβεβαίωσης της ακρίβειας αυτών και (β) η ΤΚ δεν είναι ούτε κάτοχος ούτε και ιδιοκτήτης του προς πώληση ακινήτου, επομένως οι πληροφορίες που περιέχονται στο παρόν έντυπο δίδονται αποκλειστικά και μόνο για σκοπούς ενημέρωσης και χωρίς την ανάληψη οποιασδήποτε ευθύνης και/ή καθήκοντος και/ή υποχρέωσης από την ΤΚ έναντι οποιουδήποτε προσώπου ενδεχομένως να λάβει γνώση αυτών. Η ΤΚ παροτρύνει και/ή εισηγείται έντονα σε κάθε Ενδιαφερόμενο Αγοραστή όπως, με την αρωγή εξειδικευμένων συμβούλων δικής του επιλογής, προβεί στις δικές του έρευνες και/ή επιτόπια εξέταση και επίσκεψη του προς πώληση ακινήτου με σκοπό να εξακριβώσει και/ή λάβει ιδίαν γνώση όλων των πληροφοριών και δεδομένων που ενδεχομένως να επηρεάσουν την απόφαση συμμετοχής του στον επικείμενο πλειστηριασμό του προς πώληση ακινήτου.

## Σημειώσεις

Πρόκειται για 3 (τρία) χωράφια σε γεωργική ζώνη στην κοινότητα Μουτουλλάς της Επαρχίας Λευκωσίας.

### **Τεμάχιο 449 και 446 – Αρ. Εγγραφής 0/10744 και 0/10745**

Πρόκειται για δύο εφαιπτόμενα χωράφια τα οποία απέχουν περί τα 1300 μέτρα νοτιοδυτικά του πυρήνα της ομώνυμης κοινότητας και περί τα 450 μέτρα βορειοδυτικά των κοινοτικών ορίων Πεδουλά και περί τα 500 μέτρα νοτιοανατολικά των κοινοτικών ορίων Μηλικουρίου.

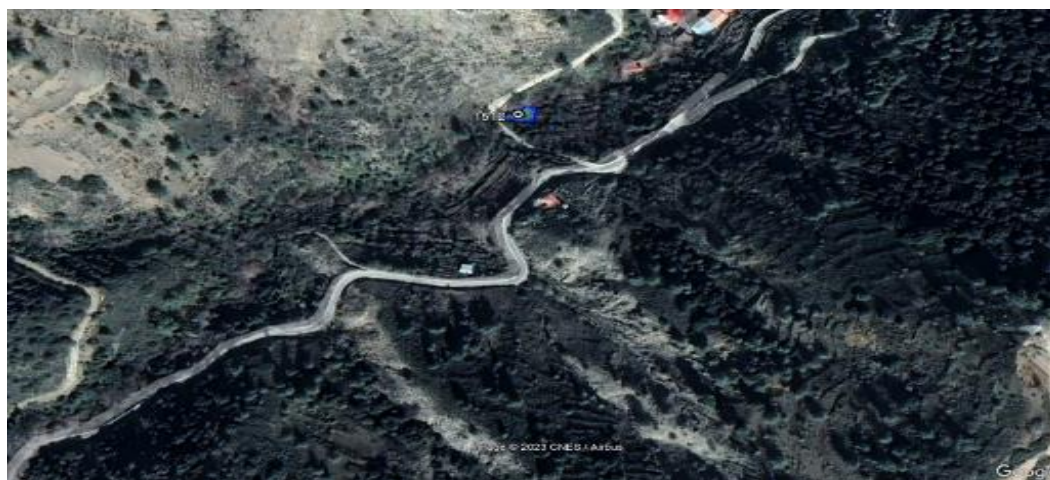
### **Τεμάχιο 1512 - Αρ. Εγγραφής 0/10986**

Πρόκειται για κενό χωράφι, το οποίο απέχει περί τα 350 μέτρα νοτιοδυτικά του πυρήνα της ομώνυμης κοινότητας, περί τα 900 μέτρα βορειοδυτικά των κοινοτικών ορίων Πεδουλά και περί τα 850 μέτρα νότια των κοινοτικών ορίων Μηλικουρίου.

### **Τεμάχια 449 & 446**



### **Τεμάχιο 1512**



Η ΤΡΑΠΕΖΑ ΚΥΠΡΟΥ ΔΗΜΟΣΙΑ ΕΤΑΙΡΕΙΑ ΛΤΔ (ΤΚ) έχει καταβάλει κάθε εύλογη προσπάθεια επιβεβαίωσης και/ή επαλήθευσης των πληροφοριών που περιέχονται στο παρόν έντυπο. Εντούτοις σημειώνεται ότι (α) οι εν λόγω πληροφορίες λήφθηκαν από δημόσια αρχεία και/ή τρίτα πρόσωπα χωρίς την ευχέρεια επιβεβαίωσης της ακρίβειας αυτών και (β) η ΤΚ δεν είναι ούτε κάτοχος ούτε και ιδιοκτήτης του προς πώληση ακινήτου, επομένως οι πληροφορίες που περιέχονται στο παρόν έντυπο δίδονται αποκλειστικά και μόνο για σκοπούς ενημέρωσης και χωρίς την ανάληψη οποιασδήποτε ευθύνης και/ή καθήκοντος και/ή υποχρέωσης από την ΤΚ έναντι οποιουδήποτε προσώπου ενδεχομένως να λάβει γνώση αυτών. Η ΤΚ παροτρύνει και/ή εισηγείται έντονα σε κάθε Ενδιαφερόμενο Αγοραστή όπως, με την αρωγή εξειδικευμένων συμβούλων δικής του επιλογής, προβεί στις δικές του έρευνες και/ή επιτόπια εξέταση και επίσκεψη του προς πώληση ακινήτου με σκοπό να εξακριβώσει και/ή λάβει ιδίαν γνώση όλων των πληροφοριών και δεδομένων που ενδεχομένως να επηρεάσουν την απόφαση συμμετοχής του στον επικείμενο πλειστηριασμό του προς πώληση ακινήτου.